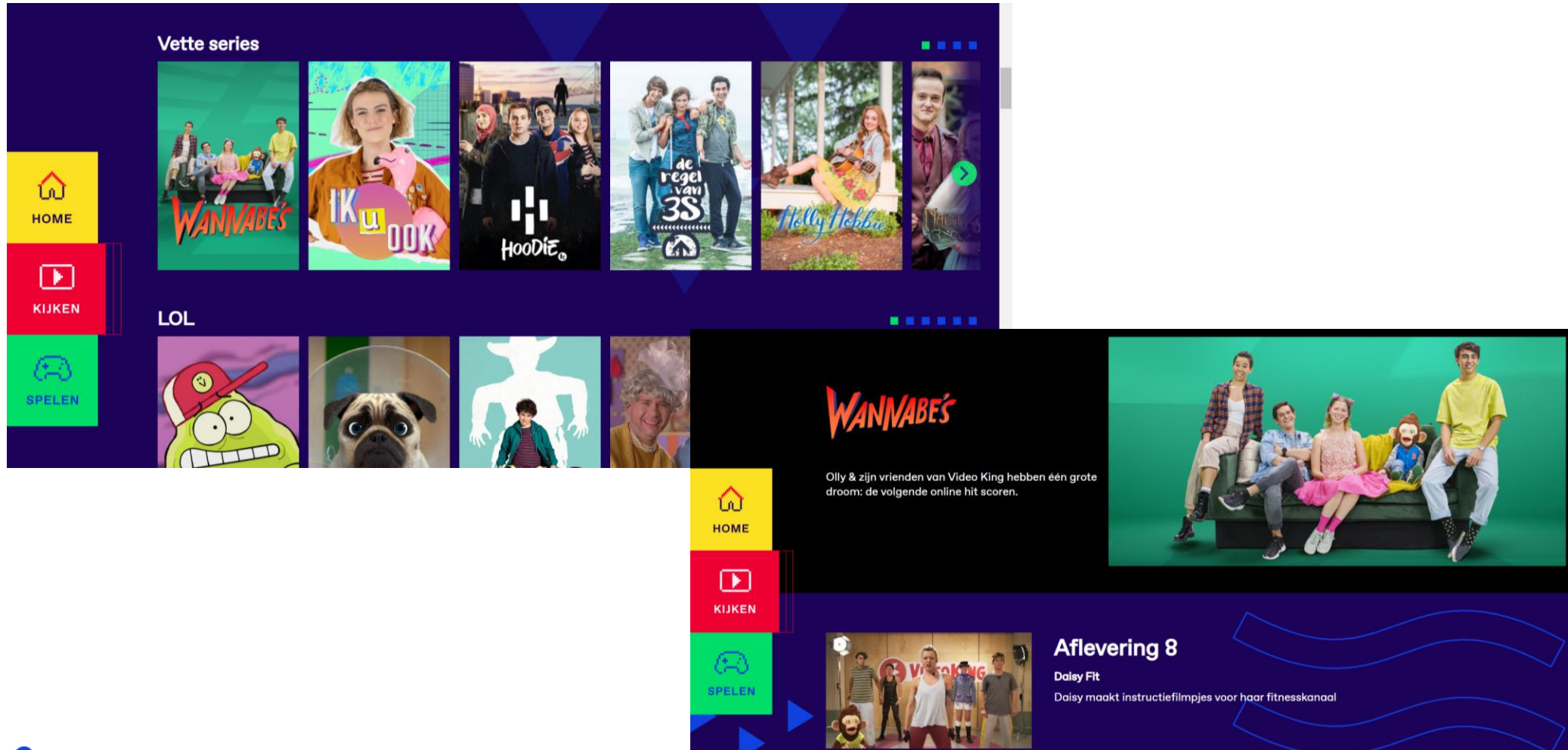


AANLEVERING FOTOMATERIAAL KETNET

Waarom?

- Foto's worden steeds belangrijker in de communicatie van programma's en het aanbieden van programma's.
We willen erover waken dat programma's voor de gebruiker vindbaar en aantrekkelijk zijn over de verschillende kanalen heen, en doen dit door extra in te zetten op fotomateriaal.
- De foto's die jullie aanleveren worden gebruikt op verschillende kanalen:
 - Online: Ketnet.be, Ketnet-app, Instragram en Facebook Ketnet, VRT MAX, websites pers, e.a.
Steeds grotere shift naar online en daardoor ook groter aanbod en grotere concurrentie online.
 - Offline: VRT-persberichten, kranten, tijdschriften, e.a.
 - De Elektronische programmagidsen (EPG) van telecomoperatoren: Telenet/ Proximus, ...
- Om je programma "vindbaar" en aantrekkelijk te maken dienen we:
 - op te vallen in de massa
 - herkenbaar te zijn over de verschillende platformen.

Ketnet.be en Ketnet-app



Ketnet.be en Ketnet-app



Zot spannend!



Meisjes

Benieuwd wat Amélie, Cleo Fleur en Luna vandaag uitspoken? Volg het hier!



VRT MAX

Home

Mijn lijst

KANALEN

Ketnet Junior

Ketnet

ONTDEKKEN

Podcasts

Series

Films

Wickie en het magische zwaard

Wickie wil bewijzen dat hij wél klaar is voor het echte werk

Kijk hier >

Home

Mijn lijst

Radio- en TV-gids

KANALEN

VRT 1

Canvas

MNM

Stu Bru Studio Brussel

ONTDEKKEN

Radio

TV

Nu superpopulair

3Hz

GALAXY PARK

#LikeMe

Karrewiet



Telco's





CAMPAGNEBEEELD CAMPAGNEBEEELD

- Aanmaak door productie, briefing door aanbodverantwoordelijke
- Per seizoen is er nood aan 2 campagnebeelden: 1 portrait (verticaal) en 1 landscape (horizontaal)
- Dit moeten 2 iconisch beelden zijn.
- Een campagnebeeld moet een achtergrond krijgen of moet in de set getrokken zijn. Geen infinity foto's.
- Voorzie onderaan steeds voldoende ruimte voor het programmaloogo.
- Het programmaloogo dient steeds onderaan centraal geplaatst te worden.
- De cast moeten centraal in beeld staan.
- Hou er rekening mee dat het campagnebeeld ook moet werken op kleine schermen (cfr. gebruik app op gsm). De cast moeten duidelijk herkenbaar zijn (geen uitgezoomd beeld).

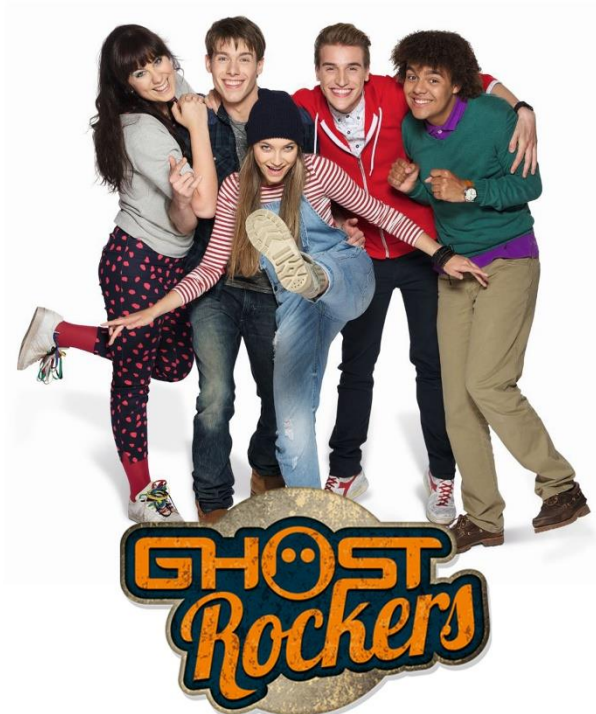


• Enkel de hoofdcast dient in beeld gebracht te worden

• Aanlevering 4 weken voor start programma.

- 2048 x 2926, JPG – portrait ratio 7/10 (breedt/hogte), zonder titleart
- 2048 x 2926, JPG - portrait ratio 7/10 (breedt/hogte), met titleart (logo onderaan centraal, niet te dicht bij de rand)
- 1920 x 1080, JPG – landscape ratio 16:9, zonder titleart
- 1920 x 1080, JPG – landscape ratio 16:9, met titleart
- Aanlevering 4 weken voor start programma

- Wel: logo centraal onderaan
- Wel: cast centraal in beeld
- Niet: Witte achtergrond



- Wel: logo centraal onderaan
- Wel: cast centraal in beeld
- Wel: gekleurde achtergrond



- Wel: gekleurde achtergrond
- Niet: logo niet centraal onderaan
- Niet: niet voldoende ruimte onderaan voor programmaloogo



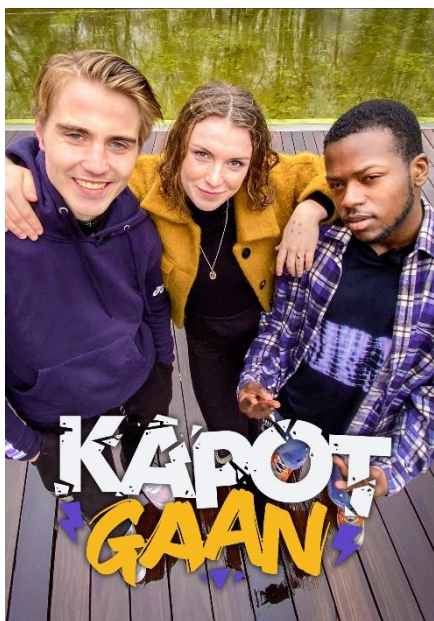
- Wel: gekleurde achtergrond
- Niet: beeld niet bruikbaar voor portrait gebruik
- Niet: Logo niet centraal onderaan
- Niet: het beeld is niet bruikbaar zonder logo
- Niet: cast niet duidelijk herkenbaar -> meer inzoomen



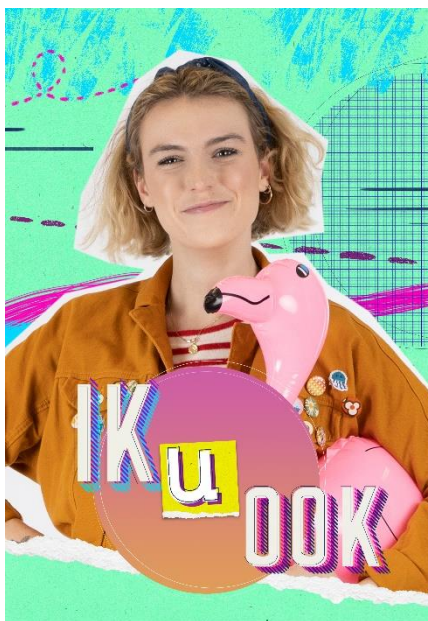
- Wel: gekleurde achtergrond
- Wel: logo centraal onderaan
- Wel: cast centraal in beeld
- Wel: cast duidelijk herkenbaar



- Wel: gekleurde achtergrond
- Wel: logo centraal onderaan
- Wel: cast centraal in beeld
- Wel: cast duidelijk herkenbaar

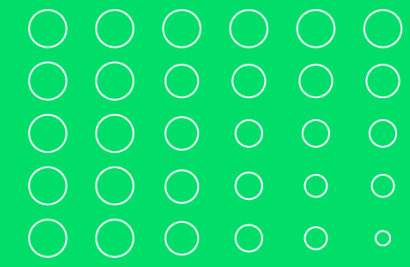
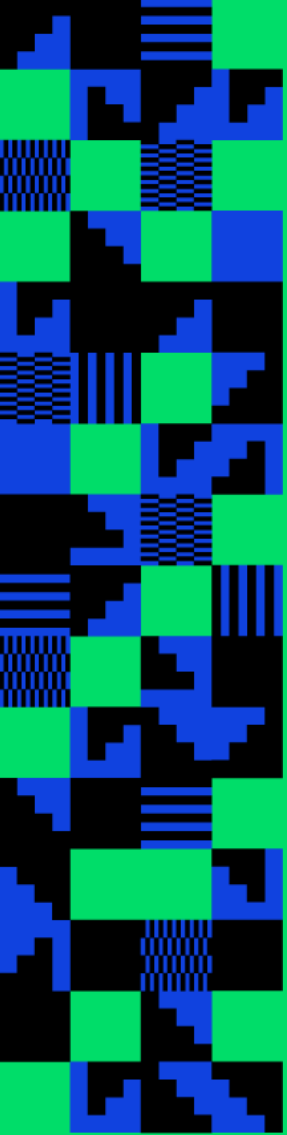


- Wel: gekleurde achtergrond
- Wel: logo centraal onderaan
- Wel: cast centraal in beeld
- Wel: cast duidelijk herkenbaar



- Wel: gekleurde achtergrond
- Wel: logo centraal onderaan
- Niet: cast niet duidelijk herkenbaar





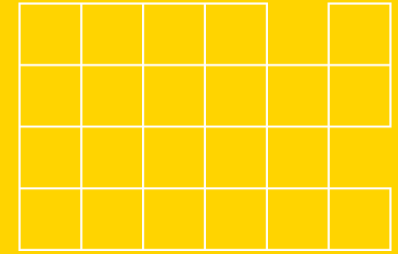
SETFOTO'S

- Indien van toepassing
- Indien er een setfotograaf aanwezig is
- Foto's in groep en individuele foto's





TITELCARD TITELCARD



- De titleart is het programmaloogo
- Apart aan te leveren
- De naam van het programma moet duidelijk leesbaar zijn
- Aanlevering 4 weken voor start programma

- Vektorieel
- PNG/PSD
- SVG
- Aanlevering 4 weken voor start programma

Goed leesbaar

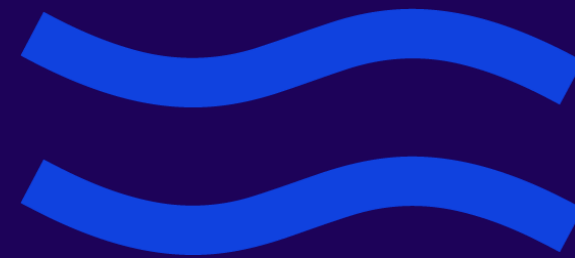
WANNABE'S
zita
zieta
zitten

Niet goed leesbaar





STILLS



- Stills dienen zonder logo of tekst aangeleverd te worden
- Ze moeten iets relevant zeggen over de aflevering
- Let op met spoilers
- Visueel uitspelen van bekende acteurs of BV's werkt goed
- Geen stills die machinaal werden uitgekozen
- Close beelden werken beter dan groepsfoto's
- Geen bewegingsonscherpte
- Geen donkere beelden (grading)
- Geen zwarte balken rond het beeld

- 3 stills/afl.
- Voorkeur 1920 x 1080
- JPG - ratio 16:9
- Aanlevering 4 weken voor start programma

